

ORTUR



OLM3 - Foldable Feet

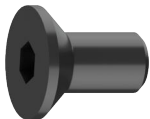
Package Contents

DE - Packungsinhalt FR - Contenu du colis

- Foldable Feet / Faltbare FüÙe / Pieds pliables *4



- M4*8mm Screws / M4*8mm Schrauben / Vis M4*8mm *8



- 2.5mm Allen key / 2,5-mm-Inbusschlüssel / Clé Allen de 2,5 mm *1



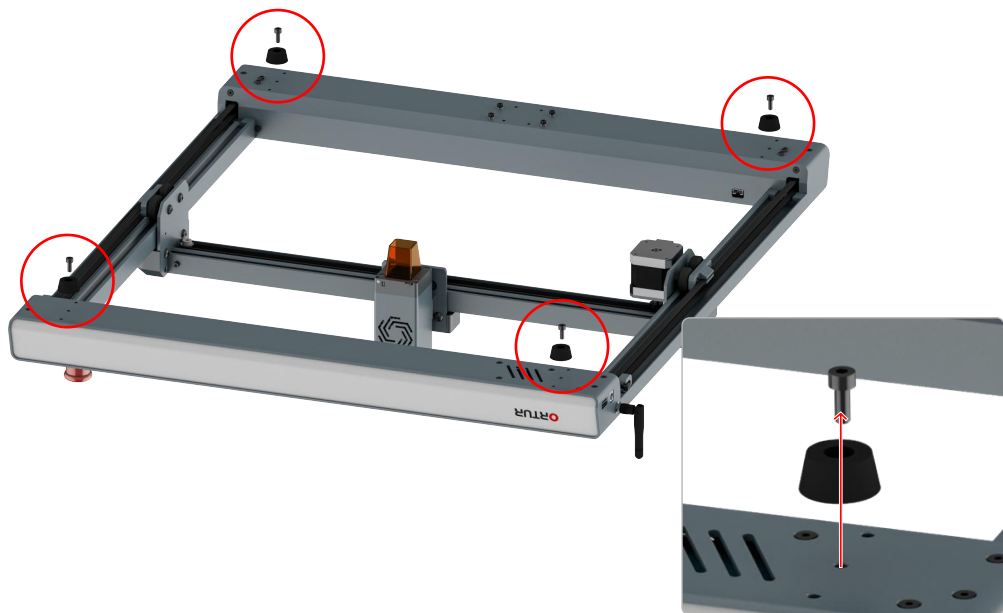
- 3mm Allen key / 3-mm-Inbusschlüssel / Clé Allen de 3 mm *1



Please remove the rubber pads and screws

DE - Bitte entfernen Sie die Gummipuffer und Schrauben

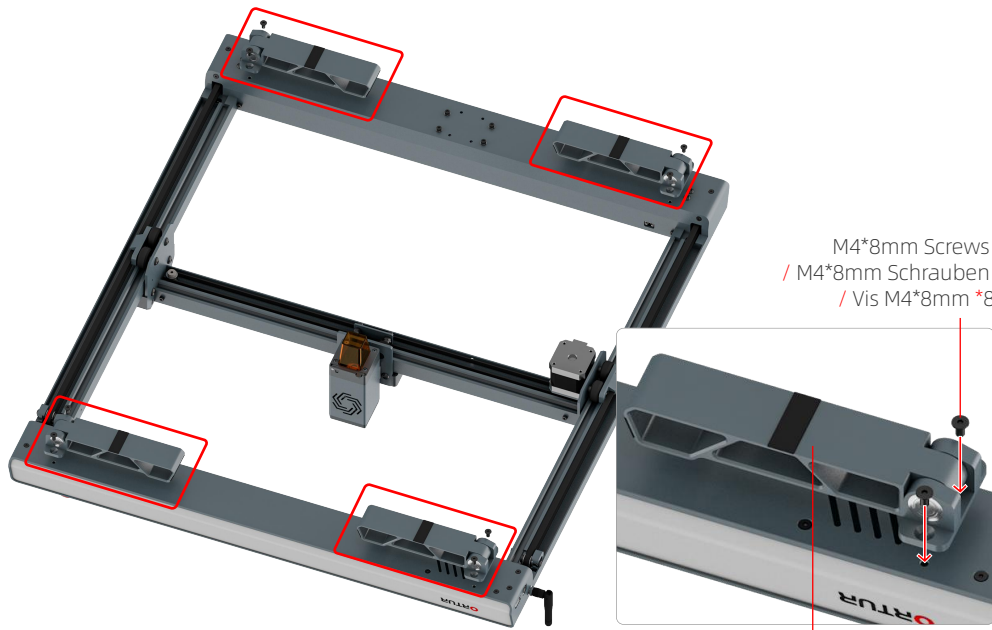
FR - Veuillez retirer les patins en caoutchouc et les vis



Install the foldable feet

DE - Installieren Sie die klappbaren Füße

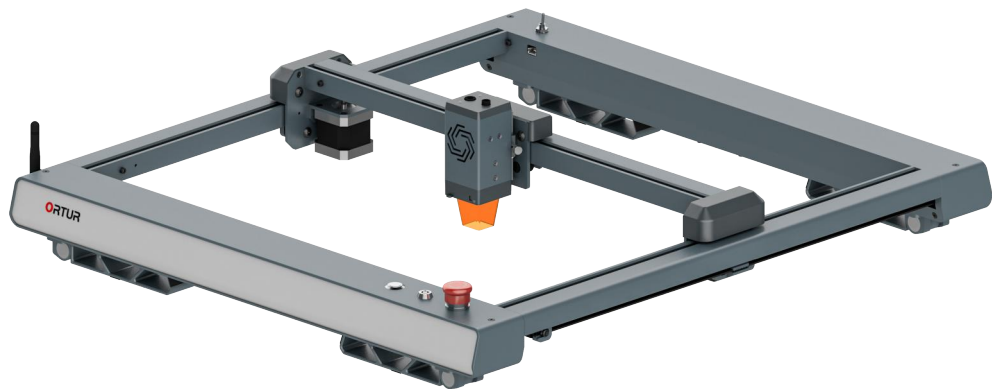
FR - Installer les pieds pliables



Foldable Feet / Faltbare Füße / Pieds pliables *4

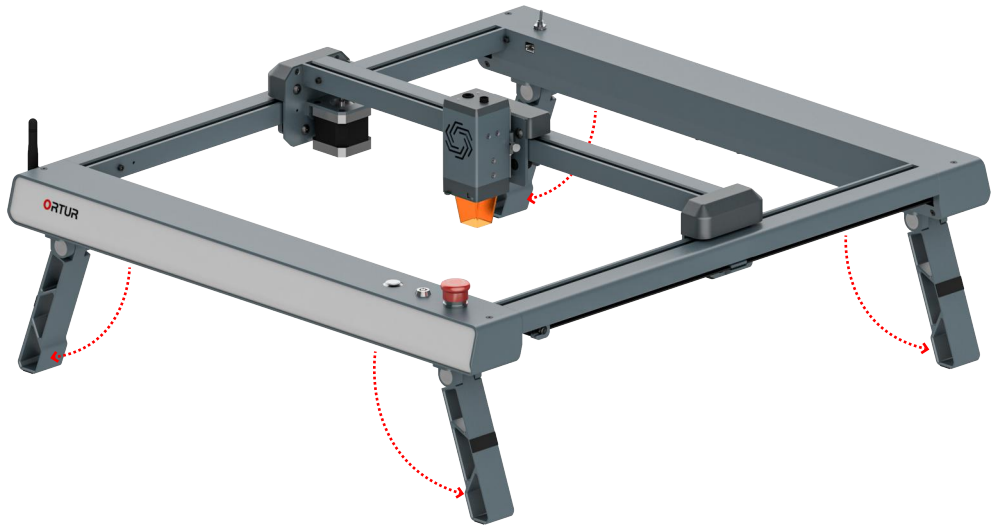
Folded State

DE - Gefalteter Zustand FR - État plié



Expanded Statev

DE - Ausgeklappter Zustand FR - Etat déplié



Modify parameters before using YRR2.0

DE - Ändern Sie die Parameter, bevor Sie YRR2.0 verwenden

FR - Modifier les paramètres avant d'utiliser YRR2.0

Flip the switch to the left side with the YRR logo.

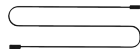
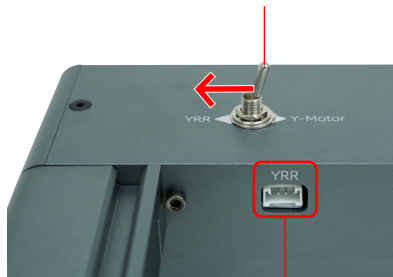
/ Drehen Sie den Schalter auf die linke Seite mit dem YRR-Logo.

/ Basculez l'interrupteur vers la gauche vers le logo YRR.

In the power-on state, please do not toggle the switch to avoid malfunction!

/ Bitte schalten Sie den Schalter im eingeschalteten Zustand nicht um, um Fehlfunktionen zu vermeiden!

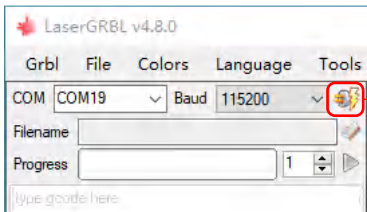
/ Sous tension, veuillez ne pas basculer l'interrupteur pour éviter tout dysfonctionnement!



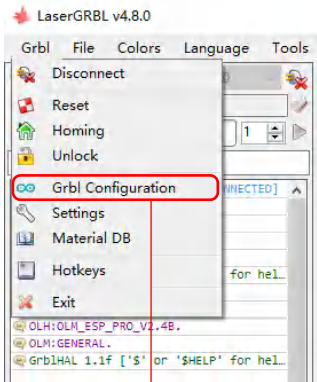
YRR Motor Wire / YRR-Motorkabel / Fil du moteur YRR *1

OLM3 uses YRR2.0, please connect the YRR motor cable with the motor extension cable included in the YRR2.0 kit
/ OLM3 verwendet YRR 2.0, Sie müssen das YRR-Motorkabel mit dem Motorverlängerungskabel verbinden, das im YRR 2.0-Kit enthalten ist.

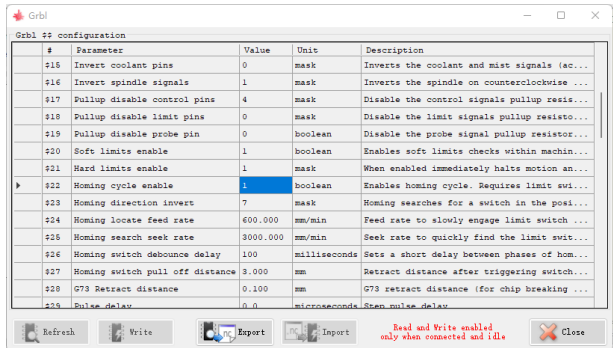
/ OLM3 utilise YRR 2.0. Vous devez connecter le câble moteur YRR avec le câble d'extension moteur inclus dans le kit YRR 2.0.



- 1: Open LaserGRBL and connect the machine.
 / Öffnen Sie LaserGRBL und verbinden Sie die Maschine.
 / Ouvrez LaserGRBL et connectez la machine.



- 2: Click "Grbl Configuration".
 / Klicken Sie auf „Grbl-Konfiguration“.
 / Cliquez sur "Configuration Grbl".



- 3: Change the "Value" of "\$22" to 0.
 / Ändern Sie den "Wert" von "\$22" auf 0.
 / Remplacez la "Valeur" de "\$22" par 0.

Grbl configuration

#	Parameter	Value	Unit	Description
\$62	Sleep enable	0	boolean	Enable sleep mode.
\$63	Disable laser	3	boolean	Disable laser during hold.
\$64	Force init alarm	0	boolean	Starts Grbl in alarm mode after a cold r...
\$70		31		
\$73		3		
\$77		12345678		
\$100	X-axis travel resolution	100.000	step/mm	X-axis travel resolution in steps per m...
\$101	Y-axis travel resolution	100.000	step/mm	Y-axis travel resolution in steps per m...
\$102	Z-axis travel resolution	100.000	step/mm	Z-axis travel resolution in steps per m...
\$110	X-axis maximum rate	20040.000	mm/min	X-axis maximum rate. Used as G0 rapid rate.
\$111	Y-axis maximum rate	20040.000	mm/min	Y-axis maximum rate. Used as G0 rapid rate.

Refresh Write Export Import Close

4: Change the "Value" of "\$101" to 80. / Ändern Sie den "Wert" von "\$101" auf 80.
/ Remplacez la "Valeur" de "\$101" par 80.

Refresh Write Export Import Close

5: Click "Write" to save the modification, and then click "Refresh" to check whether the modification is successful.
/ Klicken Sie auf „Schreiben“, um die Änderung zu speichern, und klicken Sie dann auf „Aktualisieren“, um zu prüfen, ob die Änderung erfolgreich war.
/ Cliquez sur "Ecrire" pour enregistrer la modification, puis cliquez sur "Actualiser" pour vérifier si la modification a réussi.

6: When not using YRR2.0, please restore the parameters to the initial values!
/ Wenn Sie YRR2.0 nicht verwenden, setzen Sie die Parameter bitte auf die Anfangswerte zurück!
/ Lorsque vous n'utilisez pas YRR2.0, veuillez restaurer les paramètres aux valeurs initiales !

(EN) Address: No. 1 Building, Ruijin Science and Technology Industrial Park, Changping, Dongguan 523558, Guangdong, China

(DE) Adresse: Gebäude Nr. 1, Ruijin Science and Technology Industrial Park, Changping, Dongguan 523558, Guangdong, China

(FR) Adresse: No. 1 Bâtiment, Ruijin la science et de la technologie du parc industriel, Changping, Dongguan 523558, Guangdong, Chine



Youtube



Instagram



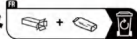
Twitter



Support



Facebook



RoHS

UK
CA

ORTUR

www.ortur.tech

— MADE IN CHINA —